

# **BILAN 2017 DE LA MOBILITÉ DES VAUDOIS**

**Suivi annuel des indicateurs clés de la mobilité  
et des déplacements aux principaux écrans du canton**

# TABLE DES MATIÈRES

Suivi  
par  
indicateur

- ▶ Synthèse des principaux résultats <sup>(1)</sup>
- ▶ Evolution démographique <sup>(1)</sup>
- ▶ Taux de motorisation <sup>(1)</sup>
- ▶ Suivi des déplacements aux principaux écrans du canton <sup>(8)</sup>
- ▶ Indicateur du programme de législature :  
→taux de pénétration des abonnements transports publics <sup>(1)</sup>
- ▶ Qualité de la desserte par les transports publics <sup>(2)</sup>
- ▶ Accidents de la route <sup>(1)</sup>

*(x) : nb de pages*

# SYNTHÈSE DES PRINCIPAUX RÉSULTATS

- ▶ La croissance démographique continue à être soutenue dans le canton et c'est dans les centres secondaires, le périurbain et le suburbain dispersé qu'elle a été la plus importante ces 10 dernières années.
- ▶ En terme d'équipement, la part des résidents vaudois possédant au moins un abonnement de transports publics [TP] est passée de 37% à 48% en 10 ans. Le taux de motorisation des vaudois (nb de voitures par habitant) est au-dessous de la moyenne suisse depuis 10 ans grâce à sa relative stabilité enregistrée depuis 2000.
- ▶ Après le renforcement majeur du RER et l'arrivée du métro m2 en 2008, le volume de l'offre (en nombre de départs aux arrêts des TP vaudois), a continué à fortement augmenter, soit de +30% entre 2010 et 2017.
- ▶ Grâce à cette augmentation continue de l'offre, la qualité de la desserte de la population vaudoise par les TP s'améliore sur tout le territoire et plus fortement encore dans le suburbain dispersé et le périurbain.
- ▶ Quant aux routes vaudoises, elles sont toujours plus sûres.

## Analyse des déplacements aux principaux écrans du canton (limite cantonale et inter-agglomérations)

- ▶ La mobilité continue d'augmenter (+24% en 10 ans) et plus rapidement que l'évolution démographique (+18%).
- ▶ Ce sont les TP qui ont le plus augmenté en 10 ans (+39%) alors que le trafic routier n'a augmenté que de 20%.
- ▶ En valeur absolue cependant, si les TP ont enregistré 107'000 déplacements de voyageurs supplémentaires sur ces écrans en 10 ans, pour le trafic individuel motorisé [TIM] ce sont 150'000 déplacements de véhicules supplémentaires qui ont été comptabilisés sur la même période.
- ▶ La part modale des déplacements en TP (sur le total des modes motorisés TIM+TP) est de 24% avec un gain de 2.6 pts de % en 10 ans, mais de 2.4 pt de % de 2006 à 2011 et seulement de 0.2 pts de % de 2011 à 2016.
- ▶ La baisse significative de la part de la mobilité «non durable» entre 2000 et 2010, observée aux écrans et également en terme de distances parcourues, a subi depuis 2010 un tassement qui doit être surveillé...

## La présentation du nouvel indicateur du programme de législature et de nouveaux objectifs :

➔ le taux de pénétration des abonnements de transports publics chez les Vaudois

# CROISSANCE DE LA POPULATION : le premier facteur d'augmentation de la mobilité (+18% en 10 ans)

**VAUD** : 794'400 habitants en 2017 (! nouvelle définition StatVD !)

## Evolution 2005-2015 (10 ans)

+18% ↗ +1.7%/an  
+117'000 hab. +11'700 hab./an

## Typologie DGMR ([lien vers carte découpage](#))

5 - Centre secondaire	+24%	↗ +2.1%/an
6 - Périurbain	+21%	↗ +1.9%/an
4 - Suburbain dispersé	+19%	↗ +1.8%/an
2 - Centre principal	+17%	↗ +1.5%/an
1 - Lausanne	+15%	↗ +1.4%/an
7 - Montagne	+13%	↗ +1.3%/an
3 - Suburbain dense	+12%	↗ +1.2%/an

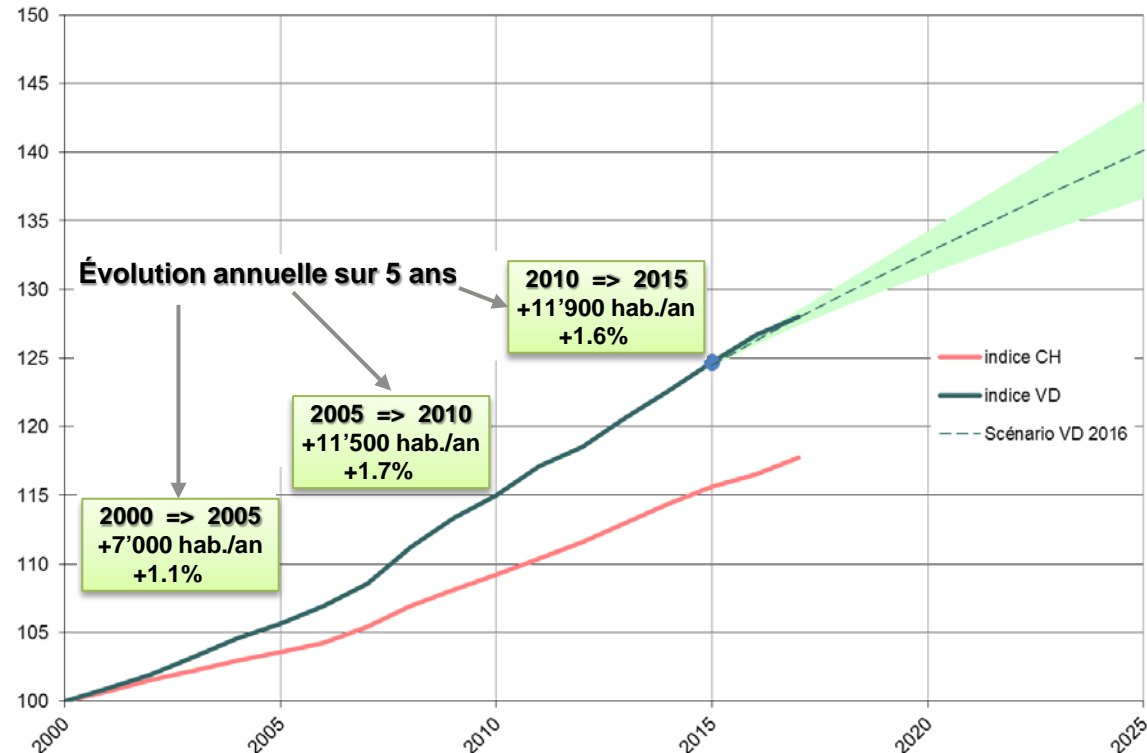
## Prévisions VAUD (scénario VD 2016)

scénario de base / scénario fort

2020	817'000 / 827'000
2030	905'000 / 940'000
2040	979'000 / 1'041'000

scénario retenu par le PDCn → scénario fort  
Source : STATVD mars 2016

Evolution de la population résidente permanente suisse et vaudoise  
[Indice, base 2000=100 points] (avec scénarios)



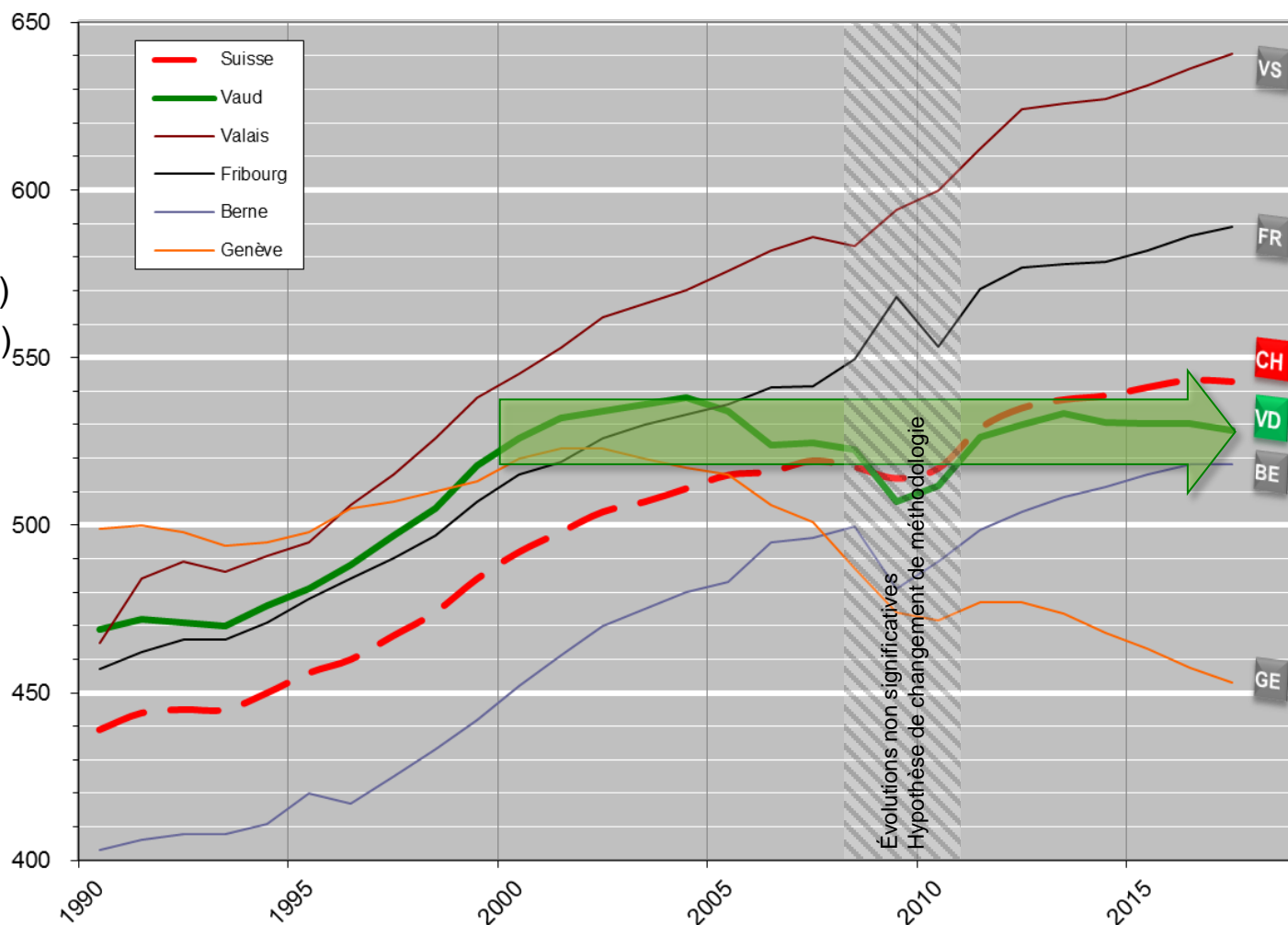
# TAUX DE MOTORISATION DES VAUDOIS : ...vers la stabilité

Nb de voiture de tourisme  
pour 1'000 habitants

**2000 => 2017**

VD : 526 => 530 (+ 0.4%)

CH : 492 => 541 (+ 10.3%)




# Suivi des déplacements aux écrans: flux interagglomération et frontières VD

**Ecrans**

- principaux (7) Rolle
- secondaires (4) Jura

**TIM** – transports individuels motorisés  
=> autoroutes + routes principales

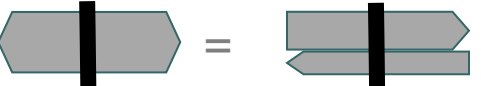
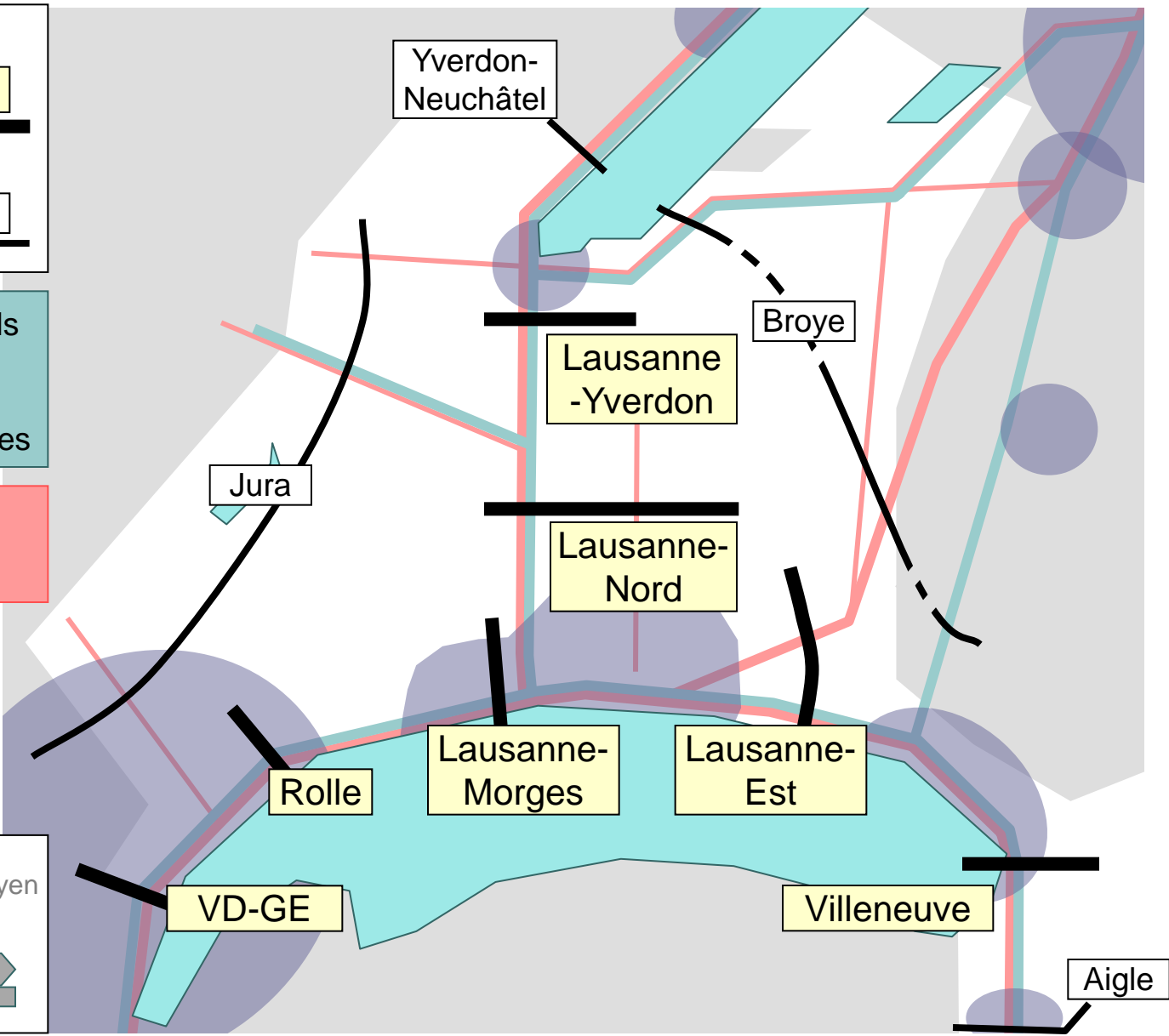


**TP** – transports publics  
=>  + 

Agglomérations



Analyse des déplacements traversant un écran par jour moyen (somme dans les deux sens)

# Transports Publics : +30% d'offre en 7 ans

(2010-2017 ; nb départs aux arrêts VD)

[Lien carte schématique interactive](#)

TP aux écrans :  
somme arrondie des  
voyageurs de toutes les lignes  
(régionales et urbaines y  
compris) traversant l'écran.

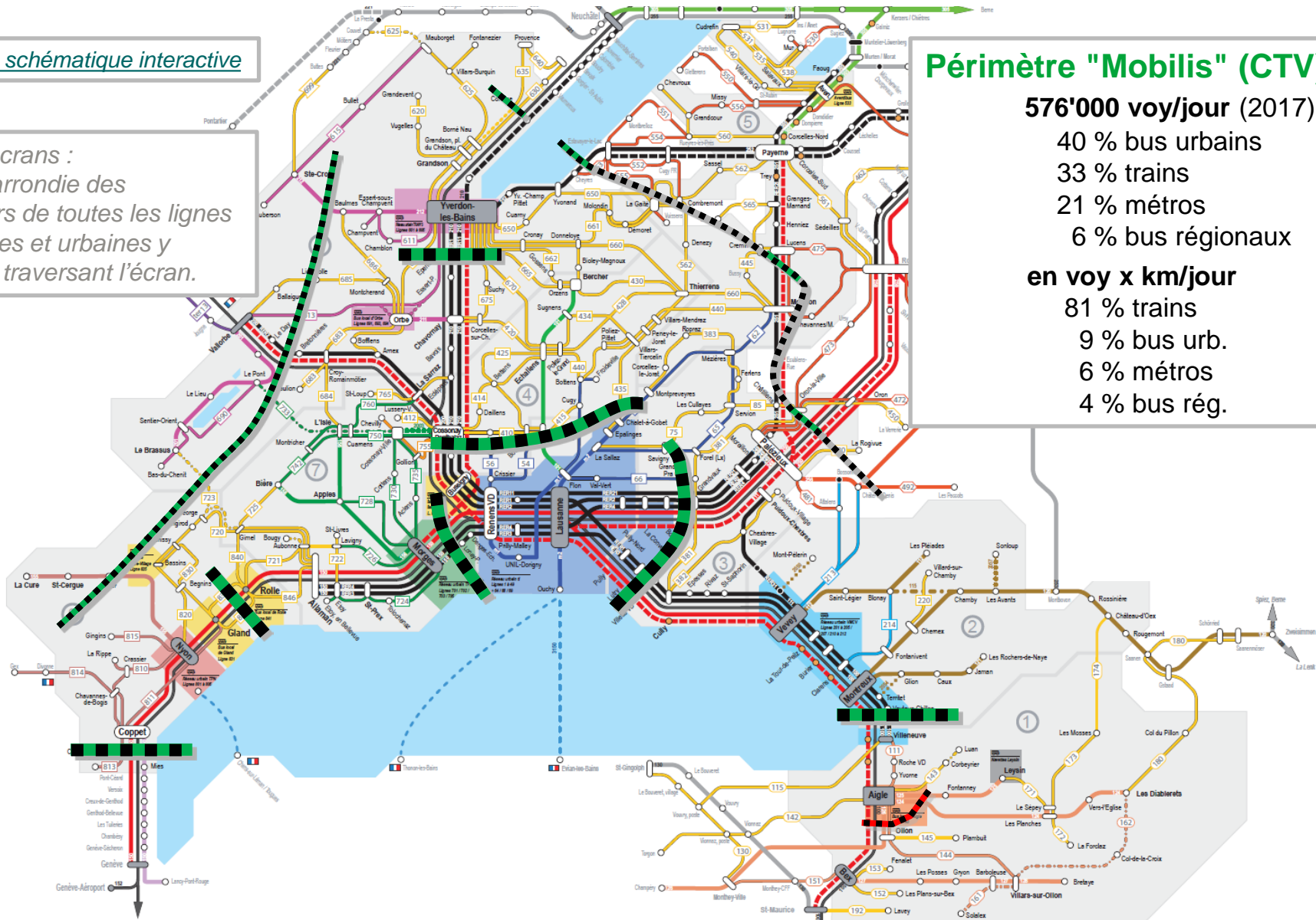
## Périmètre "Mobilis" (CTV)

576'000 voy/jour (2017)

- 40 % bus urbains
- 33 % trains
- 21 % métros
- 6 % bus régionaux

en voy x km/jour

- 81 % trains
- 9 % bus urb.
- 6 % métros
- 4 % bus rég.



# Écrans (10 ans) : croissance de la mobilité motorisée +24% (pop.+18%)

Flux de trafic par jour traversant un écran (dans les deux sens) en nb de déplacements TIM+TP (dépl.)

2016 (06-16)

**114** +23 (+26%)

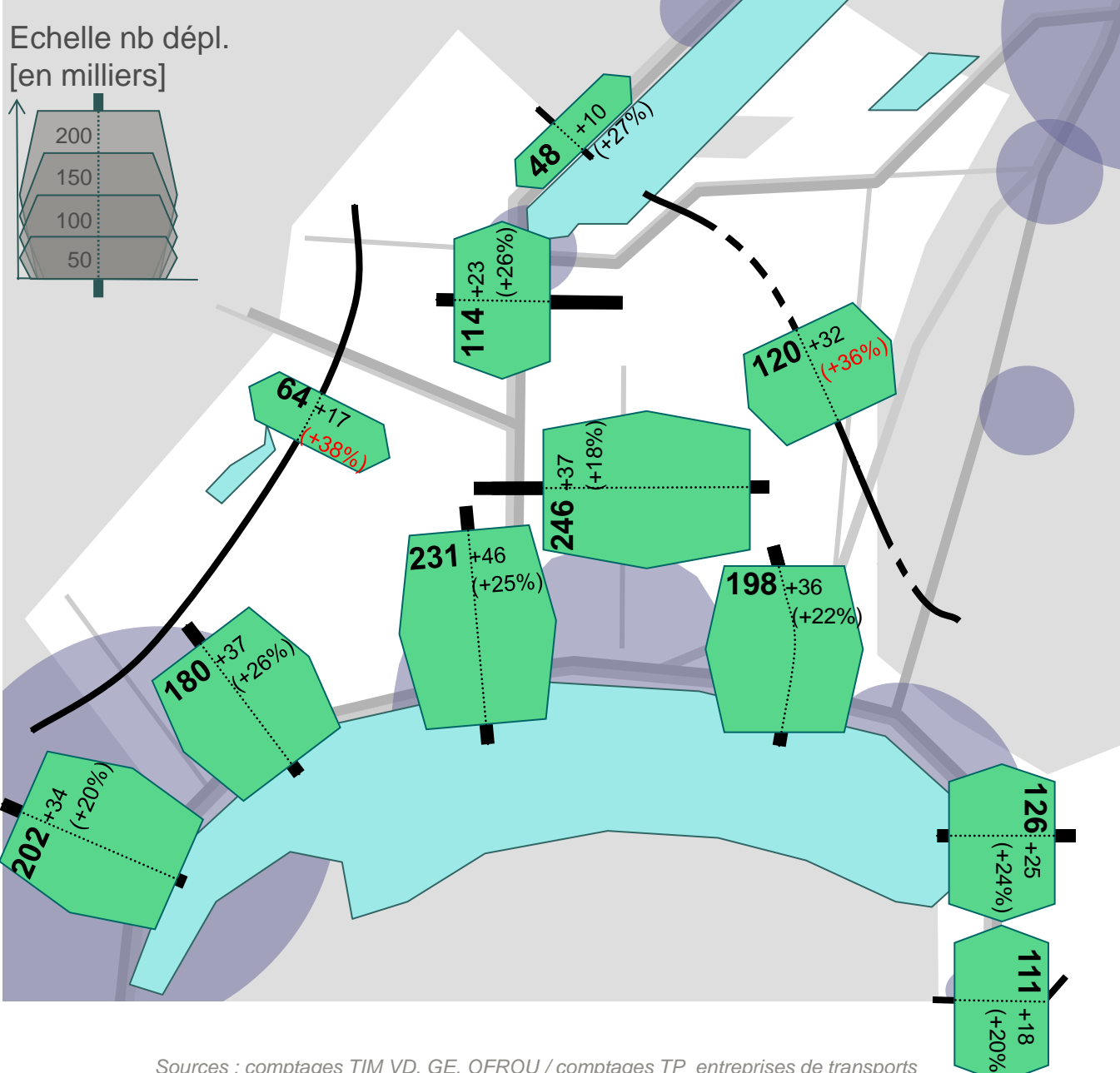
[en milliers]

Hypo : 1.4 pers/voit.

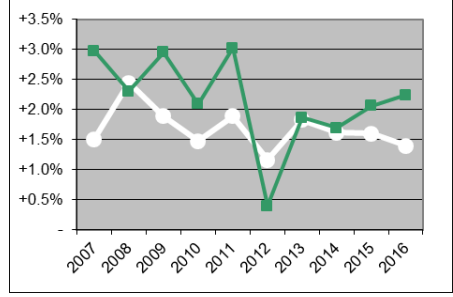
**Clé de lecture** (ex.Laus.-Yv.)

En 2016 : 114'000 déplacements par jour ont traversé l'écran.

En 10 ans (entre 2006 et 2016) : 23'000 déplacement de plus soit une augmentation de 26%.



## Croissance de la mobilité (en vert) versus celle de la population (en blanc)





# Écrans (10 ans) : croissance trafic routier (+150'000 => 900'000 véh.) croissance voyageurs TP (+107'000 => 380'000 voy.)

Flux de trafic par jour traversant un écran (dans les deux sens) en véhicule (TIM) ou en voyageur (TP)

2016 (06-16)

TIM (véh.) 66 +12

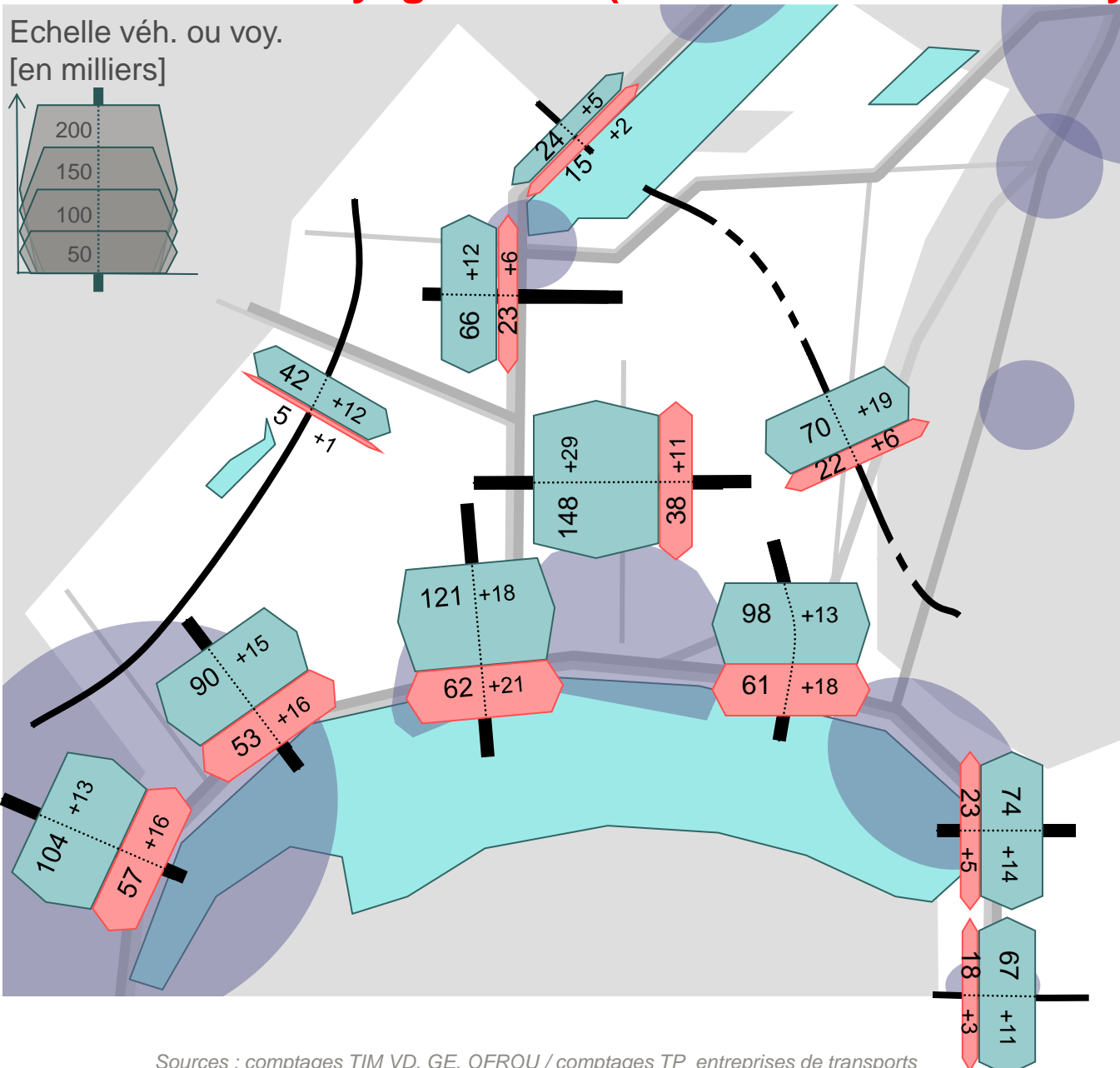
TP (voy.) 23 +6

[en milliers]

**Clé de lecture** (ex.Laus.-Yv.)

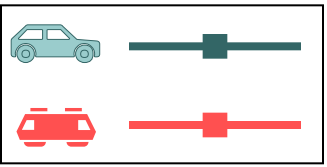
En 2016 : 66'000 véhicules et 23'000 voyageurs en TP ont traversé chaque jour l'écran.

En 10 ans (entre 2006 et 2016) : 12'000 véh. et 6'000 voy. de plus en 2016 par rapport à 2006.

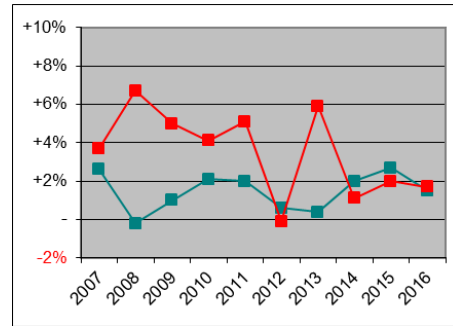
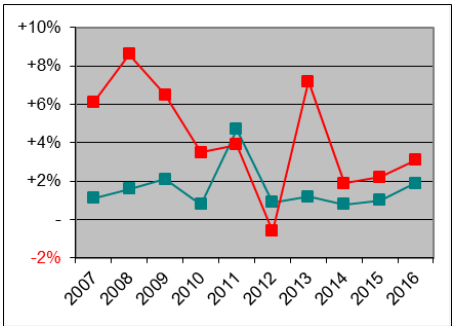
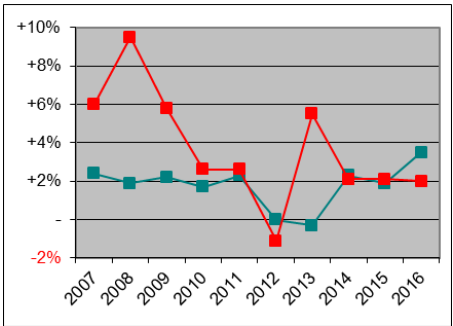
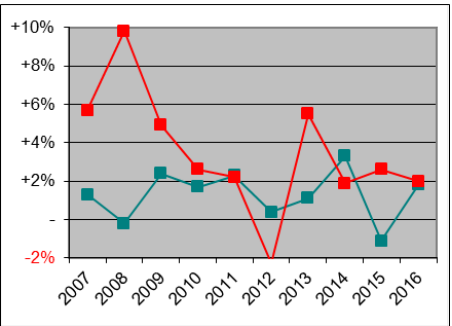
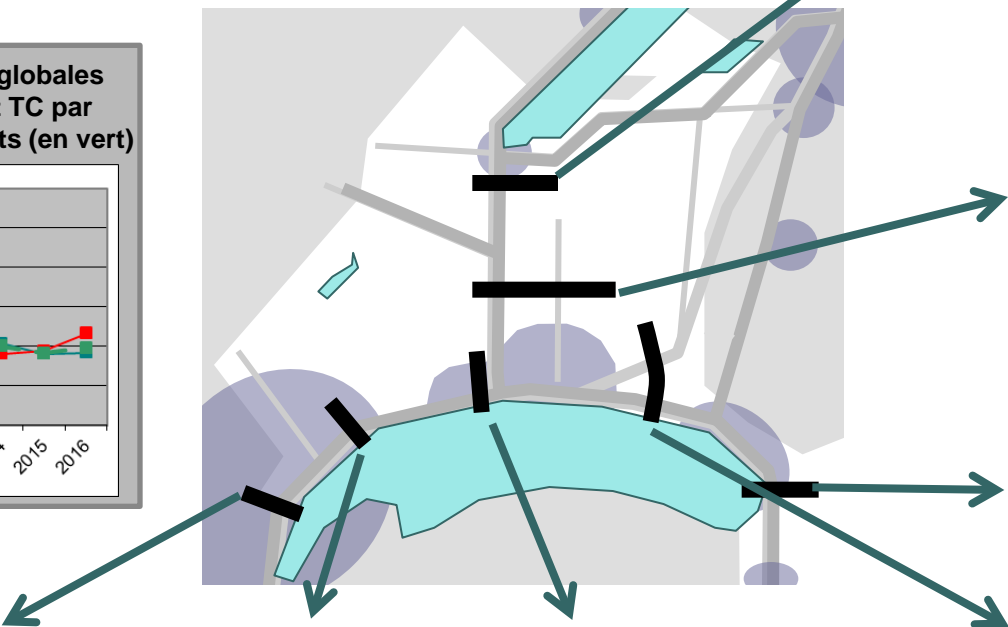
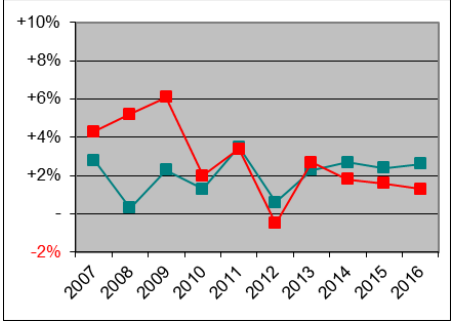
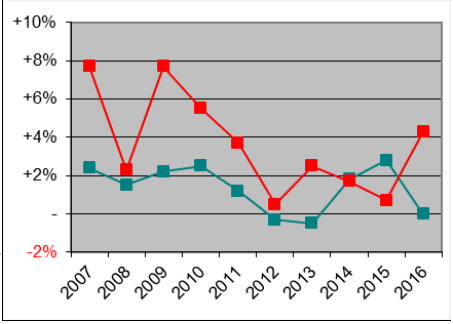
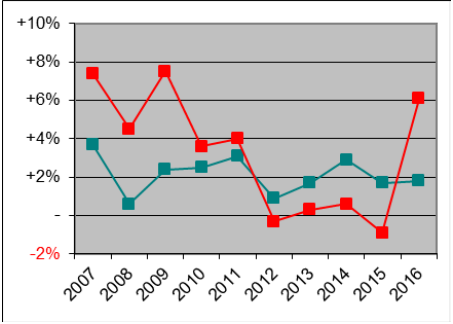
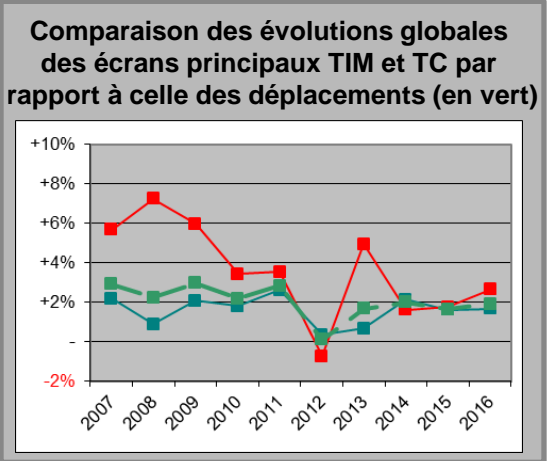


TP aux écrans : somme arrondie des voyageurs de toutes les lignes (régionales et urbaines y compris) traversant l'écran.

# Écrans (10 ans) : croissance du trafic routier (+20%) et voyageurs TP (+39%)



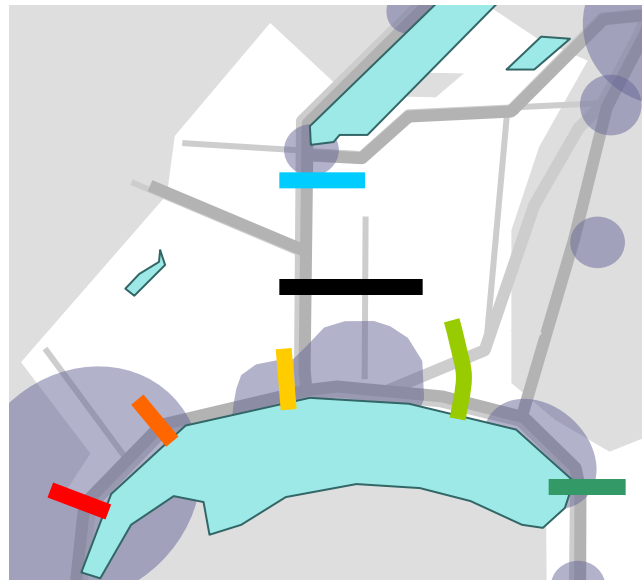
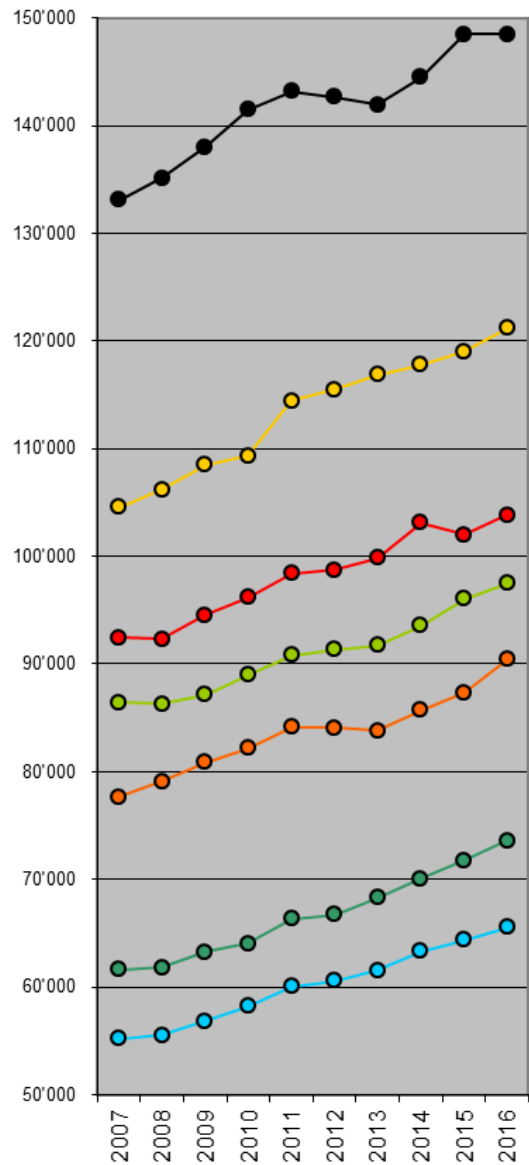
Comparaison des taux d'évolution annuels des trafics TIM et TP sur les écrans principaux





# Écrans : croissance trafic par axe (2007-2016)

## TIM (véh.)

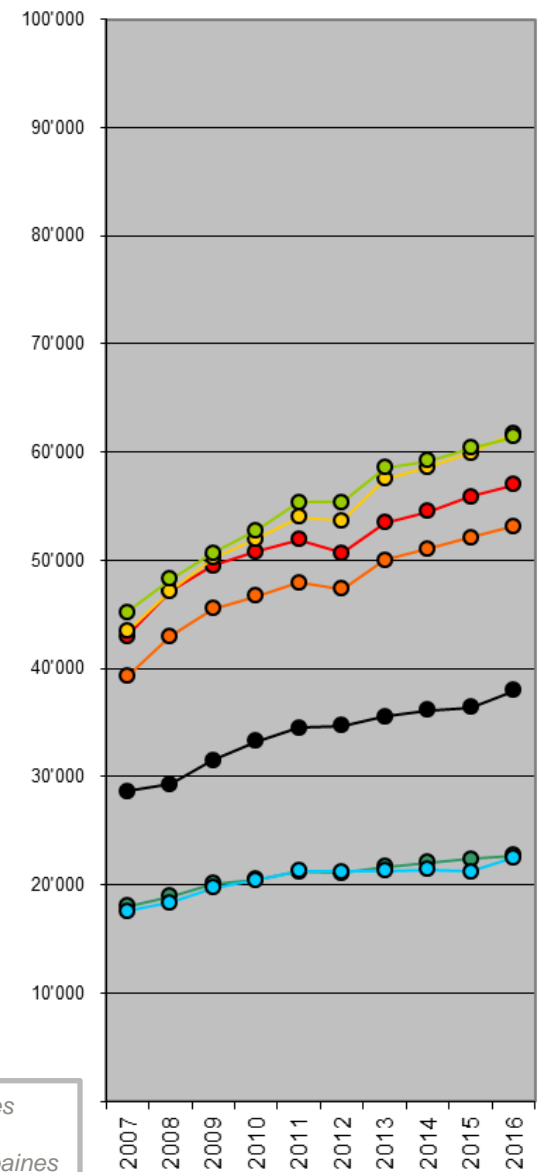


## Évolution des trafics TIM et TP sur les écrans principaux

- VD-GE
- Rolle
- Ls-Mg
- Ls-Est
- Vill
- Ls-Nord
- Ls-Yv

*TP : somme arrondie des voyageurs de toutes les lignes (régionales et urbaines y compris) traversant l'écran.*

## TP (voy.)





# Écrans (10 ans) : répartition modale TP 24%

## gain parts de marché TP +2.6 pts de %

Part modale des TP par rapport aux modes motorisés (TIM+TP) aux écrans

somme dépl. aux écrans

24%

+2.4   +0.2

Évolution en pts de %  
(06-11)                      (11-16)

Hypo : 1.4 pers/voit.

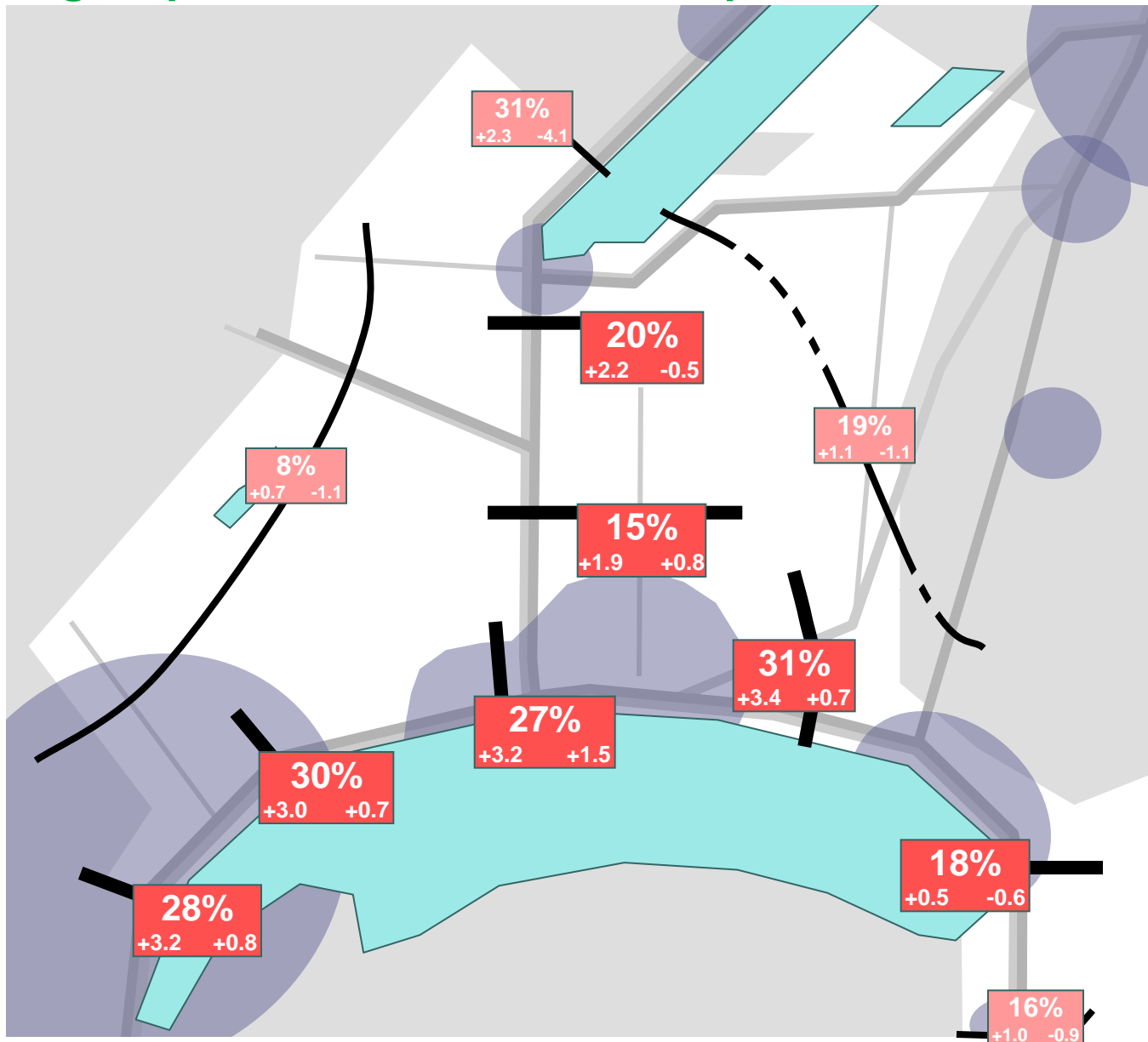
**Clé de lecture**

En 2016 : la part modale des TP sur le total des déplacements motorisés (TIM+TP) est de 24%

En 10 ans (entre 2006 et 2016), cette part a augmenté de :

- +2.6 pts de % en 10 ans
- +2.4 pts de % entre 2006 et 2011
- +0.2 pts de % entre 2011 et 2016

Répartition modale établie avec la somme des voyageurs en TP de toutes les lignes (régionales et urbaines y compris) traversant l'écran.





# SUIVI DES DÉPLACEMENTS AUX ÉCRANS :

une tendance similaire aux autres indicateurs clés  
=> baisse de 2000 à 2010 puis stabilité...

## Parts modales (1) distance TIM conducteurs et (2) Mobilité «non durable»\*

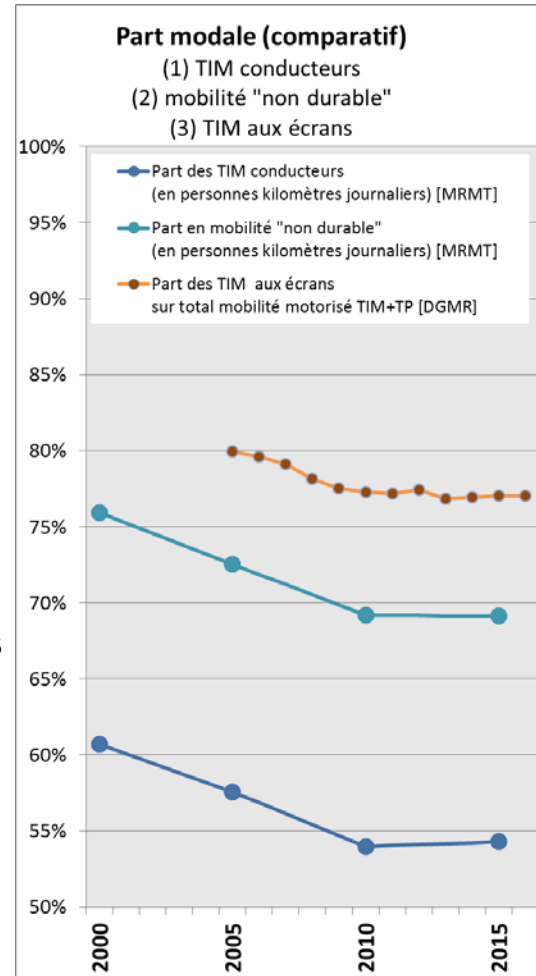
de 2000 à 2005 : moins 3.5 pts de %  
de 2005 à 2010 : moins 3.5 pts de %  
de 2010 à 2015 : vers stabilité

## (3) Part modale déplacements TIM aux écrans :

de 2005 à 2010 : moins 2.7 pts de %  
de 2010 à 2015 : vers stabilité

## (4) Distance parcourue en TIM conducteur :

Tendance assez similaire aux trois autres indicateurs



\***Mobilité «non durable» :**

tient compte des distances parcourues en TIM (voiture conducteurs, moto, taxi)

+ distances pondérées (en fonction du taux d'occupation des véhicules) des passagers TIM

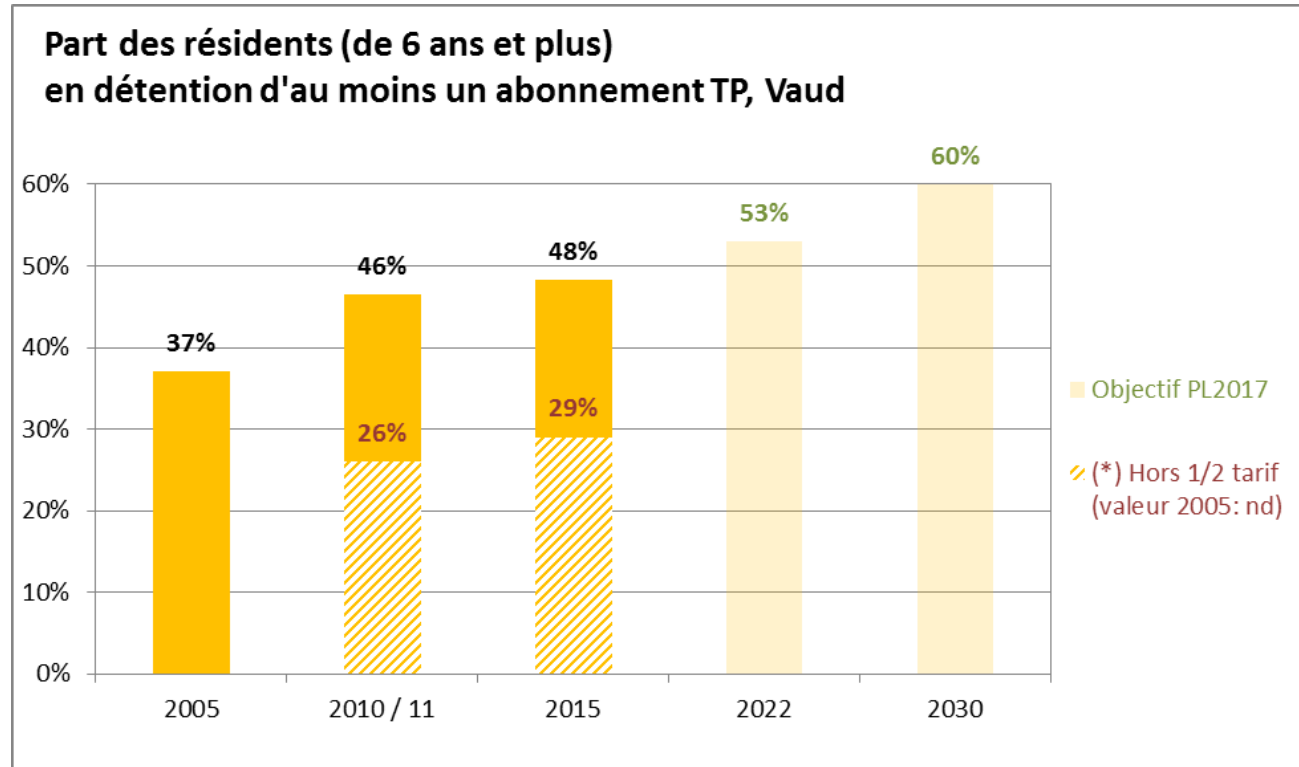


# TAUX DE PÉNÉTRATION des abonnements de transports publics nouvel indicateur du programme de législature

Part de détenteurs passant  
de 37% à 48% en 10 ans

Résidents avec abo TP  
225'000 sur 610'000 (2005)  
345'000 sur 720'000 (2015)

- ➔ augmentation en nombre de détenteurs abo TP de plus de 50% en 10 ans.
- ➔ augmentation en nombre «hors ½ tarif» de 20% en 4 ans



Suivi de la prédisposition à utiliser les transports publics, notamment pour les déplacements réguliers. Forte corrélation avec la mesure du taux de pénétration de la "multimodalité" chez les vaudois.

# QUALITÉ DE LA DESSERTE par les TP

## Desserte de la population et des emplois

Vaud	Excellente	Très bonne	Bonne	Moyenne	Faible	Pas de dess.	Total
Population 2016 (milliers)*	177	164	135	170	104	45	794
Emplois 2015 (milliers)**	153	91	65	67	37	21	435
Population 2016, %	22.3	20.6	17.0	21.4	13.1	5.6	60.2
Emplois 2015, %	35.3	20.9	15.0	15.4	8.5	4.9	68.8

\* estimation selon nouvelle définition population, StatVD 2017 avec réseau TP2017 \*\*avec réseau TP2016

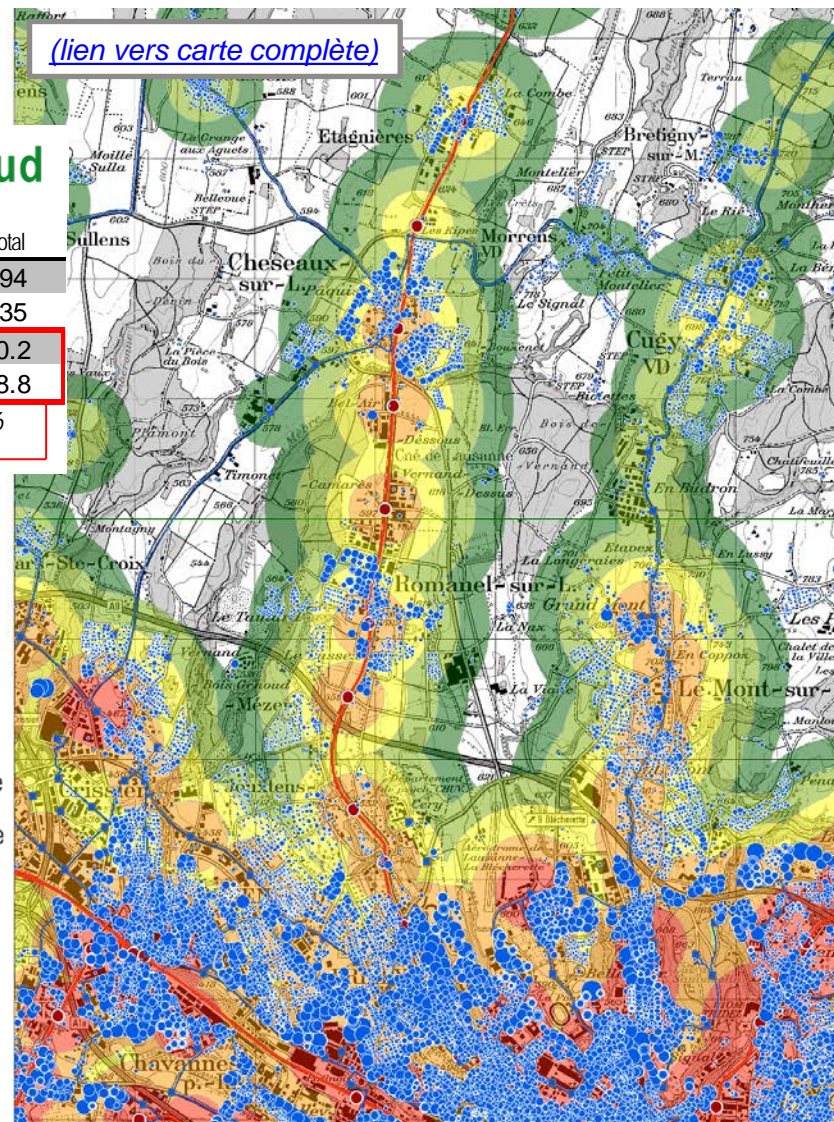
Incidence synthétique pondérée

94 % des Vaudois sont desservis par une ligne TP

Les emplois mieux desservis que la population ...

### Zones de qualité de desserte

- A - excellente desserte
- B - très bonne desserte
- C - bonne desserte
- D - desserte moyenne
- E - desserte faible
- Ligne ferroviaire
- Ligne de bus





# La desserte de la population par les TP s'améliore sur tous les territoires...

## Qualité de la desserte par les transports publics

### Desserte de la population par découpage typologique : de grandes différences...

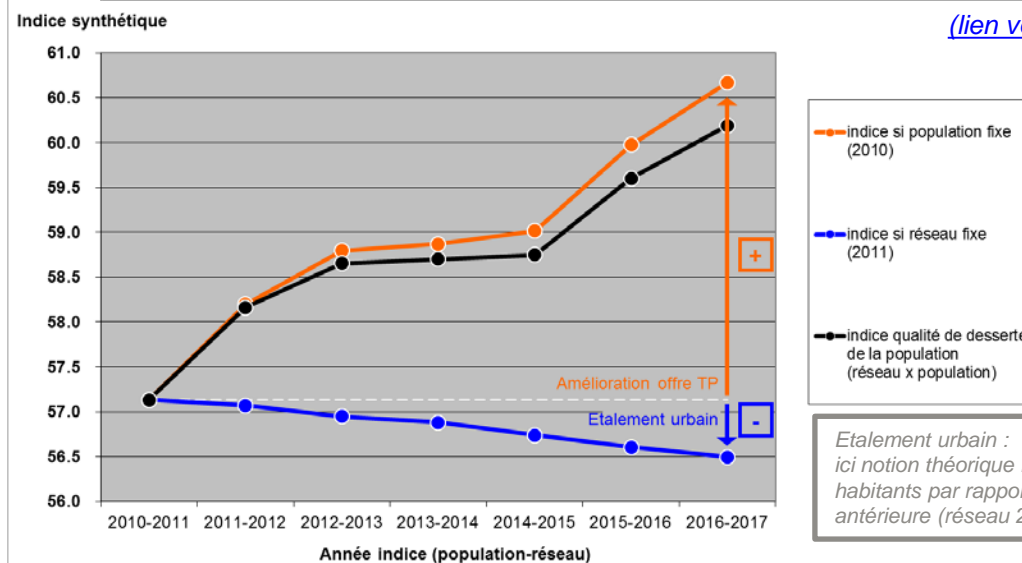
...de 93.7 à Lausanne  
à 25.8 en montagne...

... plus fortes évolutions pour :  
- suburbain dispersé +6.5  
- périurbain +5.5

	Réseau	2011	2012	2013	2014	2015	2016	2017	Evolution
	Population	2010	2011	2012	2013	2014	2015	2016	11-17
1 - Lausanne		93.6						93.7	+0.2
2 - Centre principal		74.4						78.2	+3.8
3 - Suburbain dense		81.6						83.5	+1.8
4 - Suburbain dispersé		51.3						57.8	+6.5
5 - Centre secondaire		39.6						42.8	+3.3
6 - Périurbain		23.9						29.4	+5.5
7 - Montagne		24.1						25.8	+1.7
Canton		57.1	58.2	58.7	58.7	58.7	59.6	60.2	+3.1

[\(lien vers carte découpage typo\)](#)

Une qualité de desserte qui continue à croître grâce à la poursuite de l'amélioration de l'offre en transports publics...

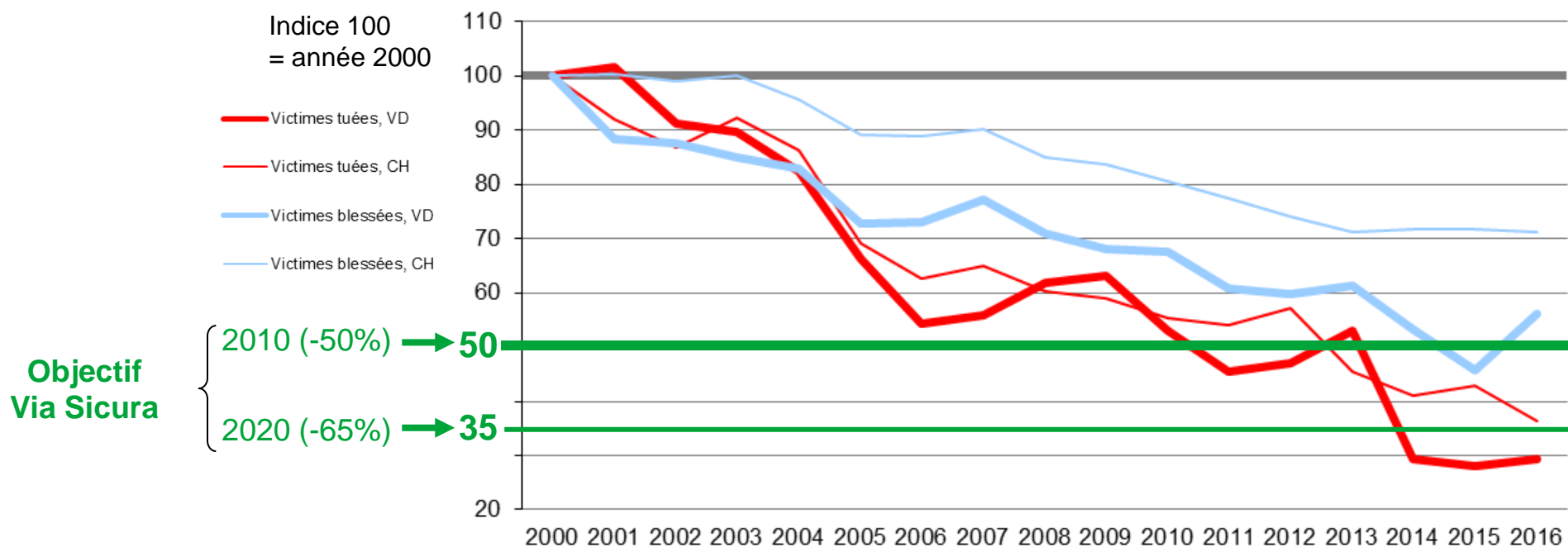


*Etalement urbain : ici notion théorique représentant la dispersion des habitants par rapport à une situation d'offre antérieure (réseau 2011).*



# Les routes vaudoises toujours plus sûres

## évolution du pourcentage des blessés et des tués par rapport à 2000



	2000	2016	évolution
Tués	68	20	(-71%) => objectif 2020 (-65%) atteint
Blessés	3'729	2'094	(-44%) => objectif 2010 (-50%) atteint en 2015, mais plus en 2016
Blessés graves	468	378	(-19%) => objectif pas atteint

# PLUS D'INFORMATION

[WWW.VD.CH/OBSERVATOIRE-MOBILITE](http://WWW.VD.CH/OBSERVATOIRE-MOBILITE)

**DGMR** – Direction générale  
de la mobilité et des routes  
Place de la Riponne 10 – 1014 Lausanne  
T +41 21 316 70 40 – F +41 21 316 71 19  
[www.vd.ch/dgmr](http://www.vd.ch/dgmr) – [www.vd.ch/routes](http://www.vd.ch/routes)  
[info.dgmr@vd.ch](mailto:info.dgmr@vd.ch)