

# Projet de budget 2011

arrêté par le Conseil d'Etat le 22 septembre 2010



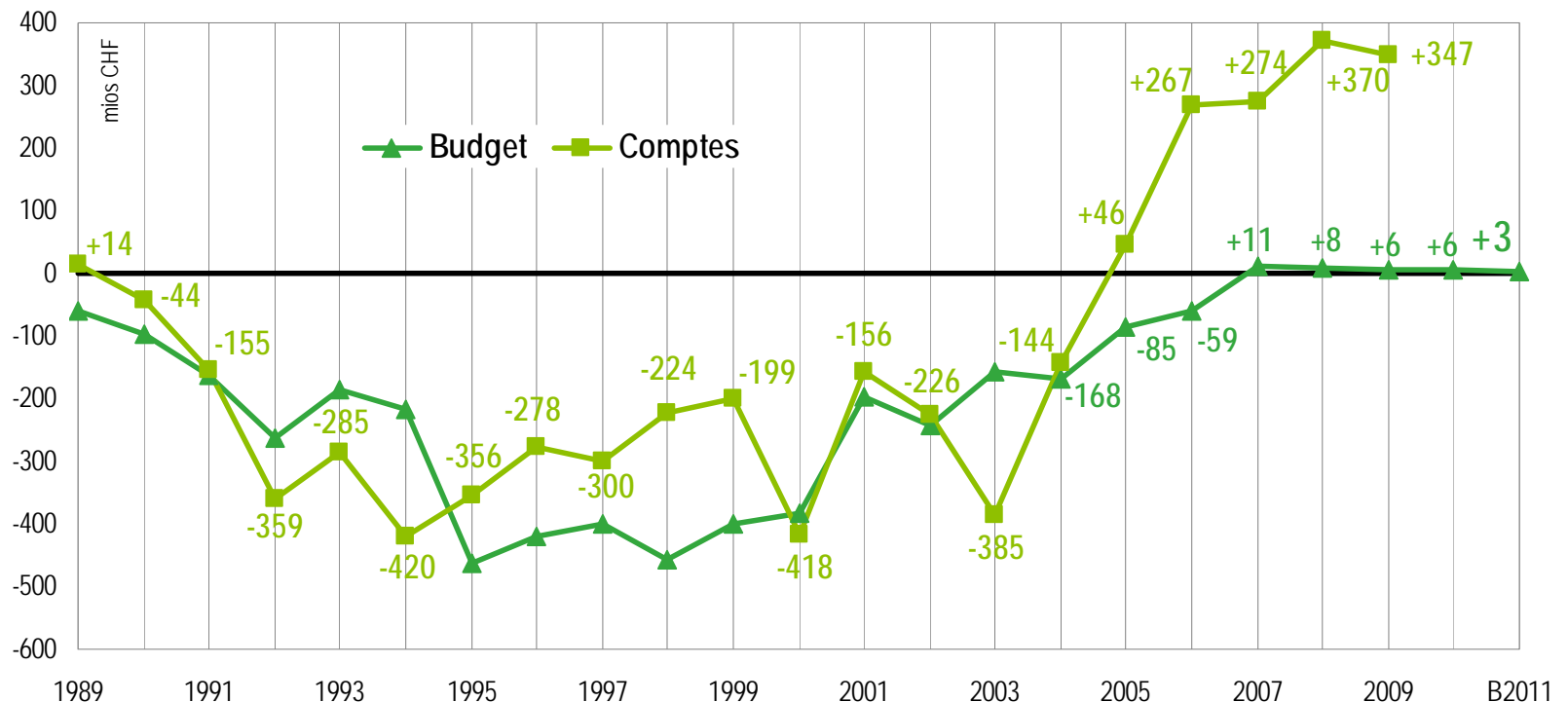
## **Renforcements sectoriels et solidarité intercantonale**

Conférence de presse du 30 septembre 2010

# Résultat budgété

Conférence de presse du 30 septembre 2010

- ▶ **Excédent de revenus du projet de budget 2011: 2,9 mios**
  - Le budget intègre pour la troisième année la mise en œuvre des mesures du Programme de législature 2007-2012;
  - il tient compte et anticipe les effets de la péréquation fédérale RPT;
  - il répond aux besoins supplémentaires dans certains secteurs.



# Synthèse des charges

Conférence de presse du 30 septembre 2010



- ▶ **Croissance hors effets de la péréquation fédérale RPT: 3,1%**
  - pression sur les dépenses de fonctionnement de l'Etat (4,3% au budget 2010, 3,7% en 2009, 3,0% en 2008)
  
- ▶ **Croissance hors mesures du Programme de législature: 2,3%**
  - adaptation des ressources et besoins supplémentaires
  - renforcement de certains secteurs ciblés

<i>Charges en mios</i>	Budget 2010	Budget 2011	Ecart budgets 2010/2011	
<b>Total des charges</b>	<b>7'477,8</b>	<b>8'022,3</b>	<b>544,5</b>	<b>7,3%</b>
Charge RPT 2010 au budget 2010	- 68,3			
Charge RPT 2011 au budget 2011		- 204,8		
Anticipation RPT 2012 au budget 2011		- 176,0		
<b>Charges hors effets RPT</b>	<b>7'409,5</b>	<b>7'641,5</b>	<b>232,0</b>	<b>3,1%</b>
Charges liées aux mesures du PL	2009-2010 2011	- 185,5 - 67,7		
<b>Charges hors mesures du PL</b>	<b>7'224,0</b>	<b>7'388,3</b>	<b>164,3</b>	<b>2,3%</b>

# Charges liées à la péréquation fédérale RPT

Conférence de presse du 30 septembre 2010



- ▶ **La réévaluation de l’AFF porte la contribution vaudoise à la péréquation des ressources à 205 mios pour 2011, soit 137 mios de plus qu’en 2010.**
  - Selon les prévisions des cantons, la part vaudoise à la RPT atteindrait 381(\*) mios en 2012, et quelque 500 mios en 2014-2015.
  - Cette forte progression est liée au potentiel des ressources du canton qui sert de base aux calculs sur les périodes fiscales 2006 à 2008.
- ▶ **Ainsi, le Conseil d’Etat propose l’enregistrement anticipé dans le budget 2011 du montant de l’augmentation de la charge 2012, soit 176 mios.**
  - Cet ajustement permet une meilleure adéquation entre les montants péréquatifs de la RPT et l’évolution des recettes fiscales vaudoises.

<i>Charges en mios</i>	Base de calculs	Charge RPT	Variation
<b>Budget 2010</b>	<b>2004-2005-2006</b>	<b>68,3</b>	<b>--</b>
<b>Projet budget 2011</b>	<b>2005-2006-2007</b>	<b>204,8</b>	<b>136,5</b>
	<b>2006-2007-2008</b>	<b>380,8(*)</b>	<b>176,0</b>

(\*) en l'état des données fournies par l’AFF et adoptées par la CDF le 24 septembre 2010

# Charges liées au Programme de législature

Conférence de presse du 30 septembre 2010



- ▶ **Financement des mesures du Programme de législature: 68 mios**
  - effet net pour l'Etat (y compris revenus induits) 64 mios
  - financement total sur 2009-2011 des mesures du PL 253 mios

## ▶ Principales mesures mises en oeuvres en 2011:

	Budget 2011
<i>Charges en mios</i>	
<b>Projet CODEX - mise en œuvre des réformes judiciaires initiées par la Confédération (Programme de législature - mesure 15)</b>	<b>25,3</b>
<b>Développement des infrastructures de transport régional (mesure 12)</b>	<b>8,2</b>
<b>Augmentation mesures d'insertion socio-professionnelle (mesure 4)</b>	<b>3,8</b>
<b>Stratégie de lutte contre la pauvreté - PC Familles (mesure 4)</b>	<b>2,4</b>
<b>Ouverture de 180 nouveaux lits EMS (mesure 2)</b>	<b>2,3</b>
<b>Financement de divers programmes dans le domaine santé (mesure 27)</b>	<b>4,7</b>
<b>Charges liées aux autres mesures du Programme de législature</b>	<b>6,3</b>
<b>Charges amortissements et intérêts des objets d'investissement du PL</b>	<b>14,7</b>
<b>Total des charges liées au Programme de législature</b>	<b>67,7</b>

# Progression des charges dans le social et la santé

Conférence de presse du 30 septembre 2010



- ▶ **Besoins supplémentaires dans le secteur social:  
charges brutes +72 mios (4,8% par rapport à 2010, hors mesures PL)**
  - **subsidés LAMal: bénéficiaires 2010 et croissance 2011** **20 mios**
  - **primes 2011 et adaptation des barèmes** **21 mios**
  - **PC AVS/AI: effet démographique et vieillissement population** **19 mios**
  - **évolution du RI** **6 mios**
  
- ▶ **Besoins supplémentaires dans le secteur santé:  
charges part Etat +46 mios (4,7% par rapport à 2010, hors mesures PL)**
  - **tarifs convention d'hospitalisation (CVHO),  
augmentation d'activités et projets** **28 mios**
  - **soins à domicile (AVASAD)** **10 mios**
  - **intérêts et amortissement des nouveaux décrets du CHUV** **7 mios**

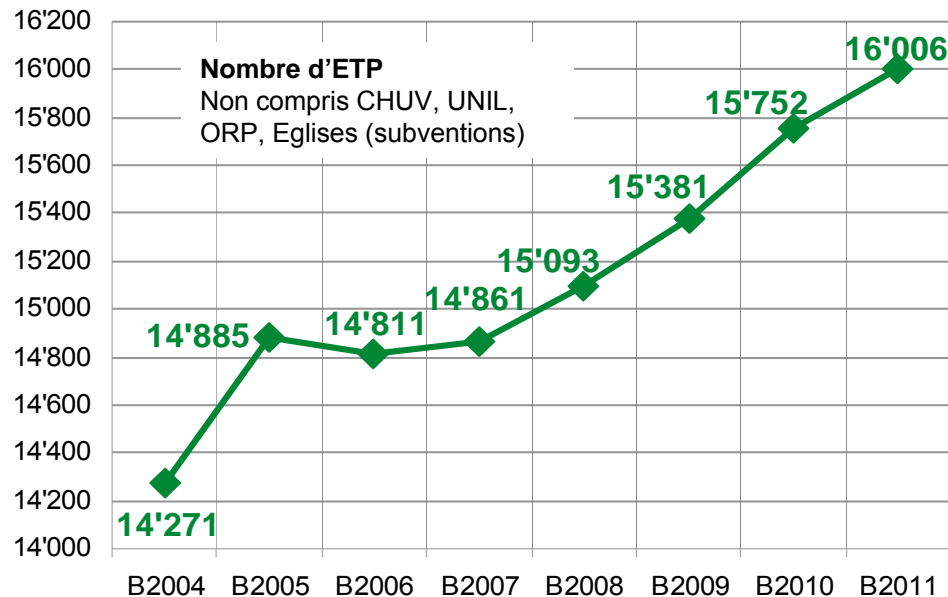
# Progression des effectifs et de la masse salariale

Conférence de presse du 30 septembre 2010



## ► Postes supplémentaires:

— postes nouveaux découlant du projet CODEX (justice)	<b>+254 ETP</b>
— renforcement secteur pénitentiaire et tutelles	<b>106 ETP</b>
— adaptation des ressources (enseignement)	<b>117 ETP</b>
— autres besoins supplémentaires (administration)	<b>11 ETP</b>



## ► Nouvelle politique salariale:

augmentations annuelles et rattrapage (ACV, CHUV, UNIL) +45 mios

# Synthèse des revenus

Conférence de presse du 30 septembre 2010



- ▶ **Croissance totale des revenus: 7,2%**
  - effet d'ajustement par rapport au budget 2010 élaboré en 2009 et marqué par les prévisions de crise qui prévalaient
- ▶ **Croissance du groupe impôts: 11,8%**
  - y compris la bascule de 6 points d'impôts liée aux péréquations intercommunales pour un montant de 166 mios (plus du tiers de l'écart)

<i>Revenus en mios</i>	Budget 2010	Budget 2011	Ecart budgets 2010/2011	
<b>Total des revenus</b>	<b>7'483,3</b>	<b>8'025,1</b>	<b>541,8</b>	<b>7,2%</b>
<b>Total des impôts</b>	<b>4'405,2</b>	<b>4'926,6</b>	<b>521,3</b>	<b>11,8%</b>



# Imposition des personnes physiques

Conférence de presse du 30 septembre 2010



- ▶ **Augmentation de l'impôt sur le revenu 7,4%:**
  - croissance démographique soutenue (+2,4% en 2008, +1,9% en 2009)
  - bonne résistance du PIB vaudois en 2009 (0% contre - 1,9% en Suisse)
  - optimisation du processus de taxation
- ▶ **Diminution de l'impôt sur la fortune: - 5.9%:**
  - effet de la crise boursière de 2008-2009 (remboursements sur acomptes payés par des contribuables non encore taxés)

<i>Revenus en mios</i>	Budget 2010 (à 151,5 pts)	Budget 2011 (à 151,5 pts)	Ecart budgets 2010/2011 (151,5 pts)		Budget 2011 (à 157,5 pts)
<b>Impôt revenu</b>	<b>2'799,2</b>	<b>3'007,4</b>	<b>208,2</b>	<b>7,4%</b>	<b>3'116,0</b>
<b>Impôt fortune</b>	<b>441,0</b>	<b>415,0</b>	<b>- 26,0</b>	<b>- 5,9%</b>	<b>431,0</b>

# Imposition des personnes morales

Conférence de presse du 30 septembre 2010



## ► Forte augmentation de l'impôt sur le bénéfice 54%:

- L'annonce en août 2009 par un panel d'entreprises d'une réduction de 30% de leur bénéfice ne s'est pas concrétisée. Le budget 2011 est ajusté en se fondant sur les acomptes effectivement facturés en août 2010.

## ► Poursuite de la diminution de l'impôt sur le capital - 28%:

- effet de la mesure d'imputation du bénéfice au capital introduite en 2010
- réduction de 50% du taux d'imposition (mesure 24 du PL, effet 10 mios)

<i>Revenus en mios</i>	Budget 2010 (à 151,5 pts)	Budget 2011 (à 151,5 pts)	Ecart budgets 2010/2011 (151,5 pts)		Budget 2011 (à 157,5 pts)
<b>Impôt bénéfice</b>	<b>364,5</b>	<b>560,0</b>	<b>195,5</b>	<b>53,6%</b>	<b>579,6</b>
<b>Impôt capital</b>	<b>70,0</b>	<b>50,6</b>	<b>- 19,4</b>	<b>- 27,7%</b>	<b>53,0</b>

# Péréquations intercommunales: situation provisoire

Conférence de presse du 30 septembre 2010

- ▶ **La nouvelle législation sur les péréquations intercommunales et sur l'organisation et le financement de la politique sociale prévoit que:**
  - **l'Etat retire dès 2011 les subsides LAMal pour les PC AVS/AI, l'asile et l'enseignement spécialisé de la facture sociale aux communes (182 mios).**
  - **En contrepartie, les communes opèrent une bascule de 6 points d'impôts en faveur de l'Etat (166 mios). L'opération induit une insuffisance de revenus de 16 mios pour l'Etat.**
  - **Un mécanisme d'ajustement permet d'assurer à posteriori la neutralité financière. L'Etat attendra les comptes 2011 en 2012 pour mesurer l'écart.**

<i>en mios</i>	Base 2009	Budget 2011	Ecart 09/11
Subsides LAMal pour PC AVS/AI	126,0	149,9	23,9
Asile	47,0	52,1	5,1
Enseignement spécialisé	154,0	162,2	8,2
<b>Charge brute</b>	<b>327,0</b>	<b>364,2</b>	<b>37,2</b>
Transfert de charge (50% charge brute)	- 163,5	- 182,1	- 18,6
6 pts d'impôts basculés (revenus)	163,5	165,9	2,4
<b>Insuffisance de revenus pour l'Etat</b>	<b>0,0</b>	<b>- 16,2</b>	<b>- 16,2</b>

# Investissements

Conférence de presse du 30 septembre 2010



- ▶ **Maintien de l'objectif de la législature pour les investissements: part nette de l'Etat 300 mios**
  - y compris financement des objets du Programme de législature 92 mios

<i>Investissements, part nette en mios</i>	Budget 2010	Budget 2011	Yc. ob- jets PL	Principales tranches prévues en 2011
<b>Informatique</b>	<b>28,1</b>	<b>28,1</b>	<b>13,4</b>	PL: réseau cant (4,5); système d'information (2,9) Autres: impôts (5,8); système d'info financier (3,7)
<b>Territoire et mobilité</b>	<b>105,8</b>	<b>105,8</b>	<b>26,4</b>	PL: routes (3,6); protection des eaux (9,2) Autres: routes (48,1); améliorations foncières (9,1)
<b>Investissements universitaires</b>	<b>35,8</b>	<b>35,8</b>	<b>33,9</b>	PL: Geopolis (31,0); Amphipôle (2,5)
<b>Santé et social</b>	<b>61,8</b>	<b>61,8</b>	<b>3,2</b>	PL: hôpital de Cery (3,2) Autres: inv périodique (18,0); entretien lourd CHUV (7,9)
<b>Parc immobilier</b>	<b>68,5</b>	<b>68,5</b>	<b>14,7</b>	PL: locaux CODEX (5,5); musée Beaux-Arts (2,8) Autres: entretien lourd (7,5); gymnases (17,8); HEIG(5,1)
<b>Total net des investissements</b>	<b>300,0</b>	<b>300,0</b>	<b>91,6</b>	

- ▶ **Effort global d'investissement pour le canton en 2011: 556 mios**
  - montant brut 346 mios, plus prêts 113 mios et garanties 97 mios

# Plan de financement et objets d'investissement

Conférence de presse du 30 septembre 2010



- ▶ **Le Conseil d'Etat reconduit son plan de financement pour la période 2011-2014, qui prévoit la mise en œuvre de 241 objets d'investissement:**
  - soit 106 objets déjà adoptés par le Grand Conseil (44%), dont 52 adoptés depuis 2009 pour un montant net de 539 mios
  - et 135 objets non encore décrétés (56%) pour un montant de 1.65 milliard, dont 674 mios financés jusqu'en 2014

<i>Investissements, part nette en mios</i>	2011	2012	2013	2014
<b>Total net des investissements</b>	<b>300,0</b>	<b>300,0</b>	<b>300,0</b>	<b>300,0</b>

# Evolution des investissements

Conférence de presse du 30 septembre 2010



## ► Période de référence 2011-2020

- 2011: tranches inscrites au budget d'investissements
- 2012-2014: objets au plan de financement des investissements
- 2015-2020: projets à forts impacts financiers prévus dans le canton

## ► Constats déterminants

- croissance démographique: +100'000 habitants dans le canton d'ici 2020
- vieillissement de la population: 16% de +65 ans en 2009, 21% en 2030
- saturation des voies de transport: +120% sur la ligne CFF LS-GE d'ici 2020, +20 à 40% de trafic routier LS-GE d'ici 2030

## ► Volontés affirmées

- priorités du Programme de législature (cohésion sociale, culture, sécurité)
- soutien à la croissance économique, par la formation et la recherche
- décisions de politique fédérale et valorisation des synergies

# Cartographie des investissements 2011-2020

Conférence de presse du 30 septembre 2010

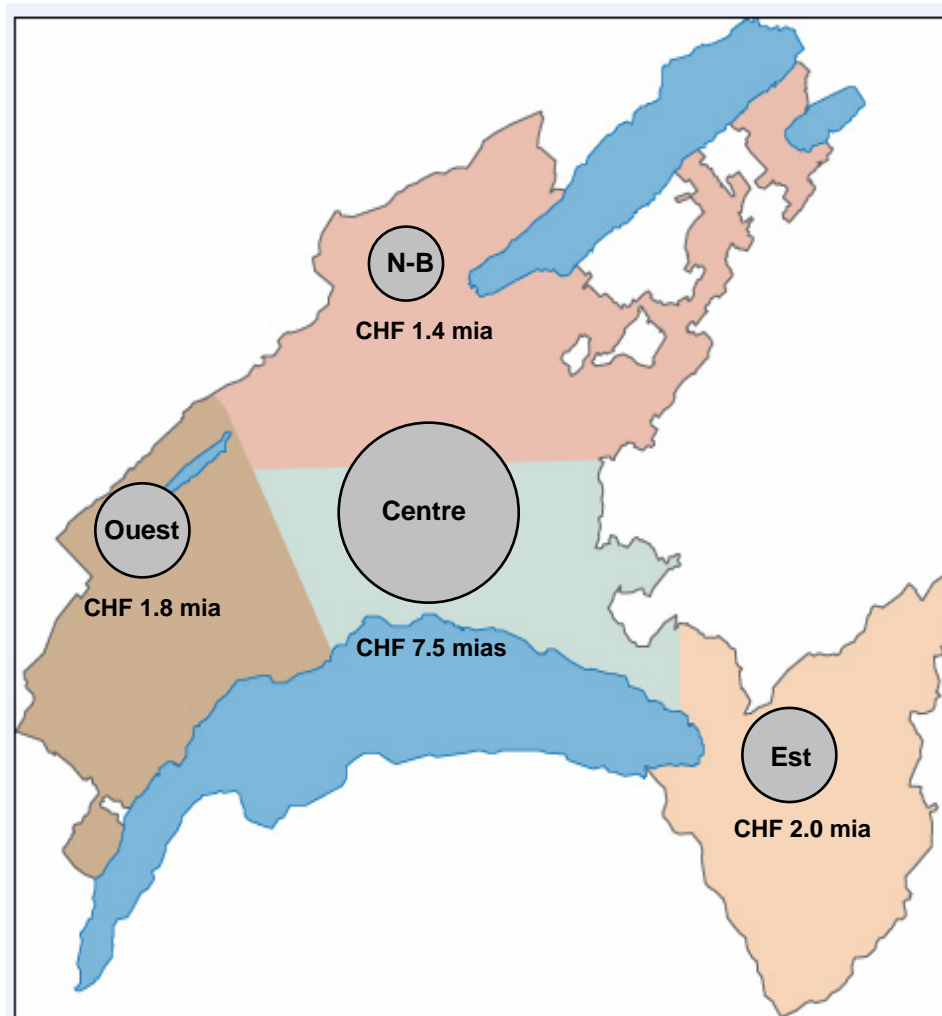


- ▶ **Inventaire prospectif non priorisé**
  - ni exhaustif ni définitif
  - priorités à fixer dans une perspective d'équité régionale
  
- ▶ **Prise en compte des montants bruts**
  - y compris prêts et garanties octroyés par l'Etat dans ce domaine
  - y compris cofinancements de la Confédération, des cantons, des communes et des tiers
  
- ▶ **Répartition en quatre régions géographiques**
  - Centre, Nord-Broye, Est, Ouest
  - montants non localisés répartis à part égale entre les régions

# Investissements 2011-2020: répartition générale

Conférence de presse du 30 septembre 2010

## ► Montant global 12.7 milliards





# Investissements 2011-2020: région Centre

Conférence de presse du 30 septembre 2010

## ► Montant 7,5 milliards



Détention des mineurs  
- Palézieux: 25 mios



Tramway Lausanne -  
Renens: 445 mios



Université - Geopolis:  
171 mios



Contournement de Morges: 2'800 mios



Liaison Blécherette: 270 mios



CHUV: 800 mios



Pôle muséal:  
potentiel 280 mios

# Investissements 2011-2020: région Nord-Broye

Conférence de presse du 30 septembre 2010

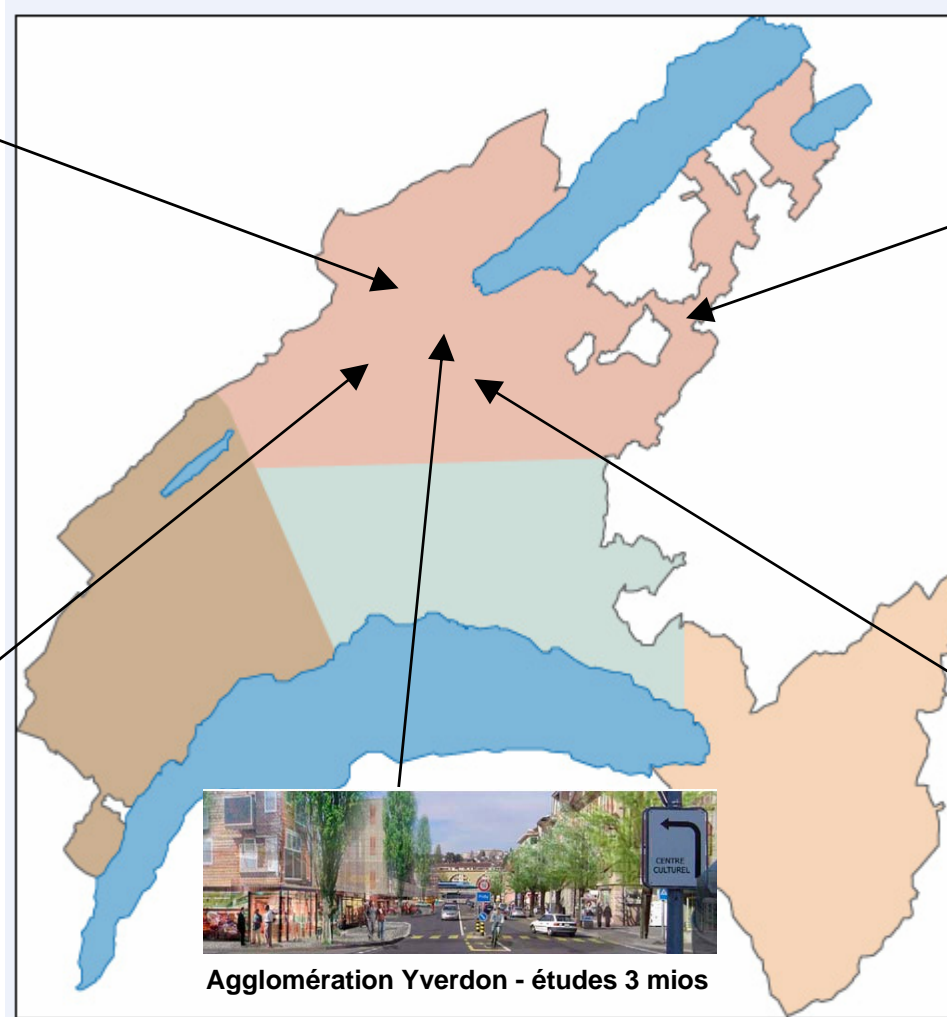
## ► Montant 1,3 milliard



Routes: 158 mios



Etablissements plaine de l'Orbe: 108 mios



Agglomération Yverdon - études 3 mios



Bâtiments: 146 mios



Raccordement CFF Chavornay: 40 mios

# Investissements 2011-2020: région Est

Conférence de presse du 30 septembre 2010

## ► Montant 2,0 milliards



Routes: 158 mios



H144: 99 mios



3<sup>ème</sup> correction du Rhône: 250 mios



Projet d'agglomération Aigle-Monthey: 50 mios



Bâtiments: 146 mios



Remontées mécaniques: 100 mios



Hôpital Riviera Chablais: 275 mios

# Investissements 2011-2020: région Ouest

Conférence de presse du 30 septembre 2010

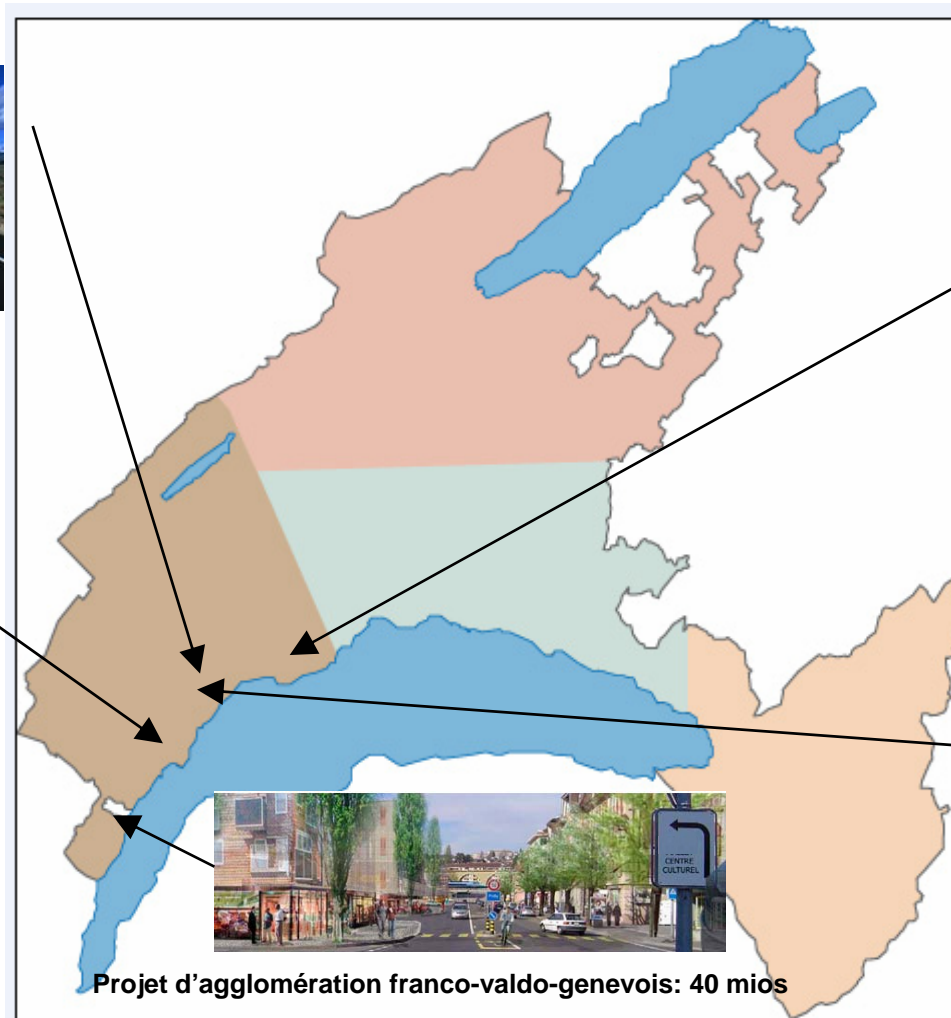
## ► Montant 1,8 milliard



Routes: 158 mios



Gymnase de Nyon:  
52 mios



3ème voie CFF: 410 mios



Bâtiments: 146 mios

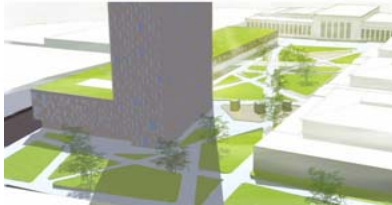


Projet d'agglomération franco-valdo-genevois: 40 mios

# Investissements 2011-2020: montant non localisé

Conférence de presse du 30 septembre 2010

## ► Montant 4,9 milliards, soit 1,2 milliard par région, inclus dans le total



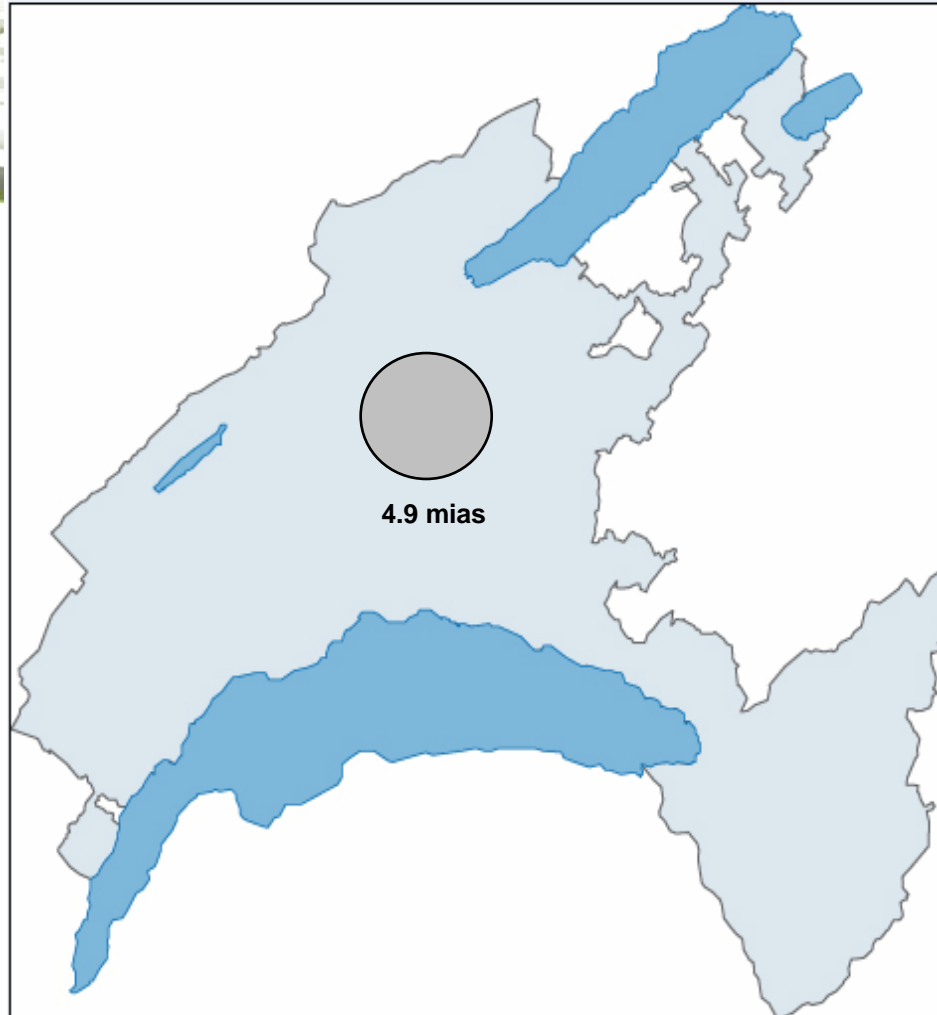
Appui au développement économique: 675 mios



Infrastructure chemins de fer régionaux: 400 mios



Bâtiments: 585 mios



Routes: 630 mios



EMS: 270 mios



Fonds pour l'énergie: 150 mios

# Investissements 2011-2020 par domaines

Conférence de presse du 30 septembre 2010

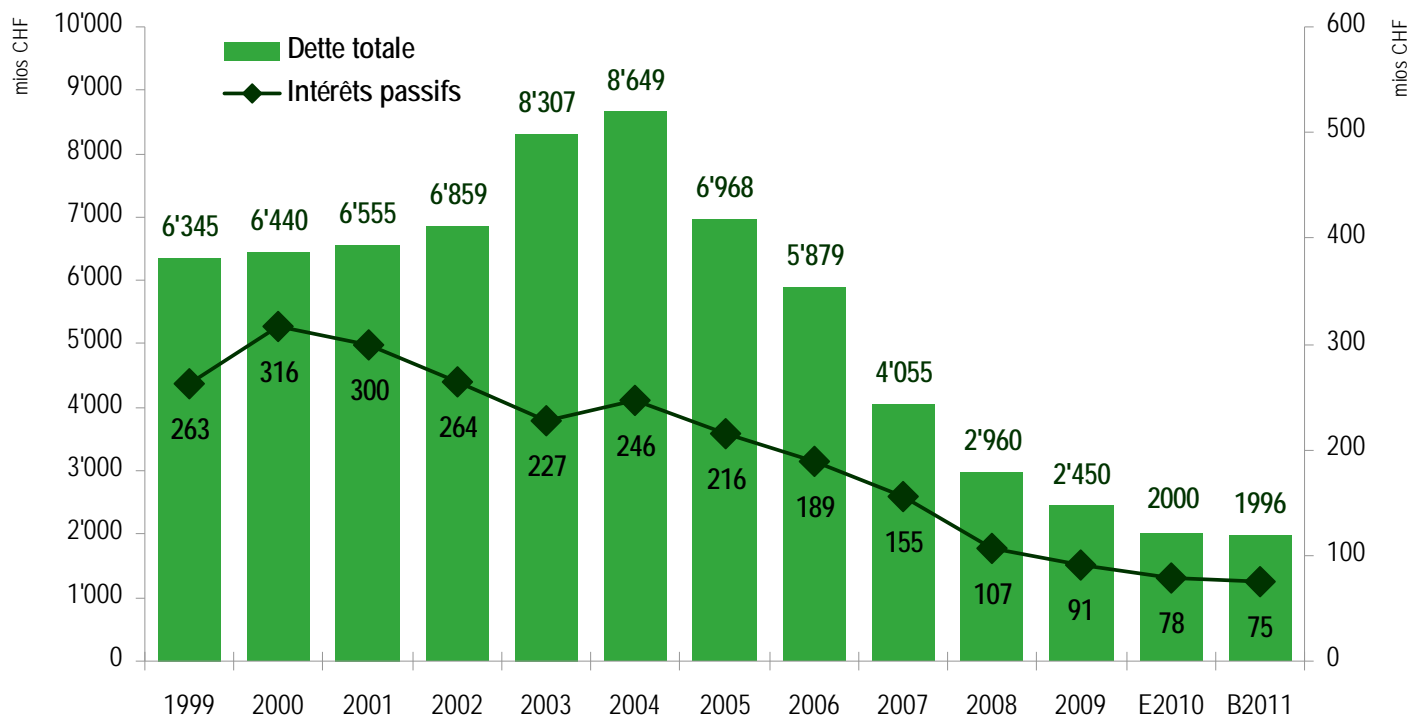


▶ <b>Politique familiale et cohésion sociale</b>	<b>0,4 milliard</b>
▶ <b>Formation et culture</b>	<b>1,0 milliard</b>
▶ <b>Infrastructures, mobilité, environnement et développement durable</b>	<b>7,8 milliards</b>
▶ <b>Institutions, justice, sécurité, administration</b>	<b>1,2 milliard</b>
▶ <b>Economie, emploi, fiscalité</b>	<b>1,1 milliard</b>
▶ <b>Santé</b>	<b>1,2 milliard</b>
▶ <b>Total</b>	<b>12,7 milliards</b>

# Evolution de la dette

Conférence de presse du 30 septembre 2010

- ▶ **Après 5 années de baisse, la dette devrait atteindre en 2010 la barre des 2 milliards, pour se stabiliser légèrement au dessous en 2011:**
  - **financement des investissements et des prêts sans augmentation de la dette (autofinancement)**
- ▶ **Légère diminution des intérêts à 75 mios (- 3 mios)**



# Risques et incertitudes

Conférence de presse du 30 septembre 2010



- ▶ **Eléments à prendre en compte dans l'actualisation cet automne de la planification financière 2012-2015:**
  - forte variation de la contribution vaudoise à la péréquation des ressources RPT
  - incertitude sur la capacité financière de la BNS: (2,5 mrds distribués par an) risque pour Vaud 150 mios par an
  - programme de consolidation des finances fédérales et réexamen des tâches (peu de mesures chiffrées à ce stade)
  - incertitude pour la CPEV sur le degré de couverture de 67% à fin 2010 (morosité des marchés boursiers, faible rémunération des placements)
  - modification des règles de financement des hôpitaux (LAMal) dès 2012: risque 70 mios
  - initiative «Un rabais d'impôt qui protège les assurés plutôt que les actionnaires»: diminution recettes 200 mios à l'horizon 2013



# Commentaire

Conférence de presse du 30 septembre 2010



- ▶ **Confirmée par cinq exercices excédentaires, la santé financière du canton permet au Conseil d'Etat de progresser sur 4 axes prioritaires:**
  - application du programme de législature
  - réponse aux besoins démographiques et sociaux
  - anticipation du coût de la solidarité confédérale
  - planification à long terme des équipements